

La notions d'opinion

-En science social le construit social une adésion

shéma de pensée collective,mais l'opinion ne traduit pas 100%,car il y a la formulation de la pensée collective.

Il existe une notion de falsification par la question.

un sondage est donc une conversation, guidé, imposé.

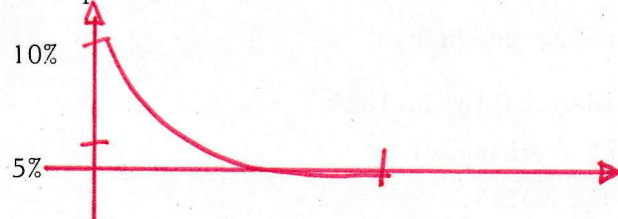
il existe 4 attitudes Comportement effectif, virtuelle, aspiration, une idée générale d'extrapolation, une image, une impression.

LES METHODES DE SONDAGES

En 1960, sur des recherches socio professionnel, recherche de cible (panel en marketing)

100 personnes interrogés	≤	10%
400 " "	≤	5%
1000 " "	≤	3%
16000 " "	≤	2%
10 000 " "	≤	1%

Les quotas



Determinez un quotas pour mieux ciblé localement les attentes du public.

- Représentation des CSP.
- Il existe une politisation des sociétés et des institut de sondage.

2 type de question

EX: détestez vous les arabes ? (question fermé)

: Êtes vous raciste ? (question ouverte)

Le sondages restent un système très souvent tendancier,.

un mot représente des tendances (forme lexicales)

les spécialiste du marketing décline les questions.

A chacun son socio-type.

GALUP FRANCE=EXPRESS, IPSOS=FRANCE SOIR, BVA, SOFFRES (office centrale de sondage et statistique) gère les phénomènes politique (filiale PARIBAS)

recherche
commercial
politique

sociale